

Tram

10

NOUVELLE LIGNE Antony > Clamart

Info travaux

CHÂTENAY-MALABRY

Janvier-Février 2019

Les travaux préparatoires se poursuivent pour permettre l'arrivée du tramway à Châtenay-Malabry. Ces travaux consistent notamment à déplacer ou à moderniser les réseaux souterrains d'alimentation (eau, assainissement, électricité, gaz, télécommunications, etc.) des différents concessionnaires. Préalablement, certains arbres d'alignement doivent être retirés dans la perspective de l'aménagement du tramway.



La faune préservée

Les travaux sont réalisés en automne et en hiver, en dehors de la période de reproduction des chauves-souris et de nidification des oiseaux. Pour limiter l'impact des travaux sur le milieu naturel, un écologue suit les travaux.



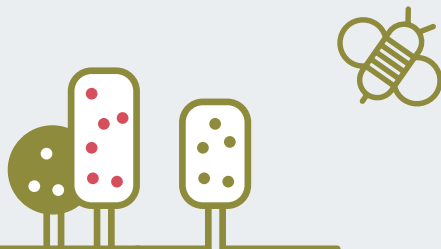
Recyclage des arbres



Le bois est réutilisé sous forme de mobilier urbain et de pièces de menuiserie pour le Domaine départemental de Sceaux, ou encore de plaquettes forestières qui alimenteront des chaudières collectives.

L'arrivée du tramway va s'accompagner de la réalisation **d'aménagements paysagers de qualité.**

→ Une fois la plateforme du tramway construite, **de nombreux arbres d'envergure seront plantés** le long du tracé, en privilégiant des essences locales : chênes, érables, noisetiers, tilleuls, cerisiers...



→ La plateforme du tramway sera majoritairement végétalisée et **la ligne sera ponctuée d'espaces publics jardinés** avec arbustes et arbres d'ornements. Le projet contribuera à améliorer le cadre de vie par le réaménagement des espaces publics.

Le Tram 10 en bref

Le projet Tram 10 permettra de **relier en 25 minutes** La Croix-de-Berny à **Antony** à la place du Garde à **Clamart**, en passant par Châtenay-Malabry et Le Plessis-Robinson.

